

六角穴付き止めねじ（ねじの規格）

表3 六角穴付き止めねじ-平先の寸法（M8-M24） 単位 mm

ねじの呼び(d)		M8	M10	M12	M16	M20	M24	
ねじのピッチ(P)		1.25	1.5	1.75	2.0	2.5	3.0	
d_p	最大	5.5	7.00	8.50	12.00	15.00	18.00	
	最小	5.2	6.64	8.14	11.57	14.57	17.57	
d_f		ほぼおねじの谷の径						
e	最小	4.583	5.723	6.863	9.149	11.429	13.716	
s	呼び	4	5	6	8	10	12	
	最大	4.095	5.14	6.14	8.175	10.175	12.212	
	最小	4.020	5.02	6.02	8.025	10.025	12.032	
t	最小	d)	3	4	4.8	6.4	8	10
		e)	5	6	8	10	12	15
l		(参考)						
呼び長さ	最小	最大	1000個当たりの概略質量・単位 kg(密度：7.85 kg/dm ³)					
8	7.71	8.29	1.89					
10	9.71	10.29	2.52	3.78				
12	11.65	12.35	3.15	4.78	6.8			
16	15.65	16.35	4.41	6.78	9.6	16.3		
20	19.58	20.42	5.67	8.76	12.4	21.5	32.3	
25	24.58	25.42	7.25	11.2	15.9	28	42.6	57
30	29.58	30.42	8.82	13.7	19.4	34.6	52.9	72
35	34.5	35.5	10.4	16.2	22.9	41.1	63.2	87
40	39.5	40.5	12	18.7	26.4	47.7	73.5	102
45	44.5	45.5		21.2	29.9	54.2	83.8	117
50	49.5	50.5		23.7	33.4	60.7	94.1	132
55	54.4	55.6			36.8	67.3	104	147
60	59.4	60.6			40.3	73.7	115	162

以下、HLSの寸法

$(t1)$	≥ 2.5	≥ 3	≥ 5	≥ 6	≥ 7	≥ 9	
$t(t2)$	≥ 5	≥ 6	≥ 8	≥ 10	≥ 12	≥ 15	
$l(H)$	基準値	10	12	16	20	20	25
$H1)$	許容差	± 0.29	± 0.35	± 0.35	± 0.42	± 0.42	± 0.42

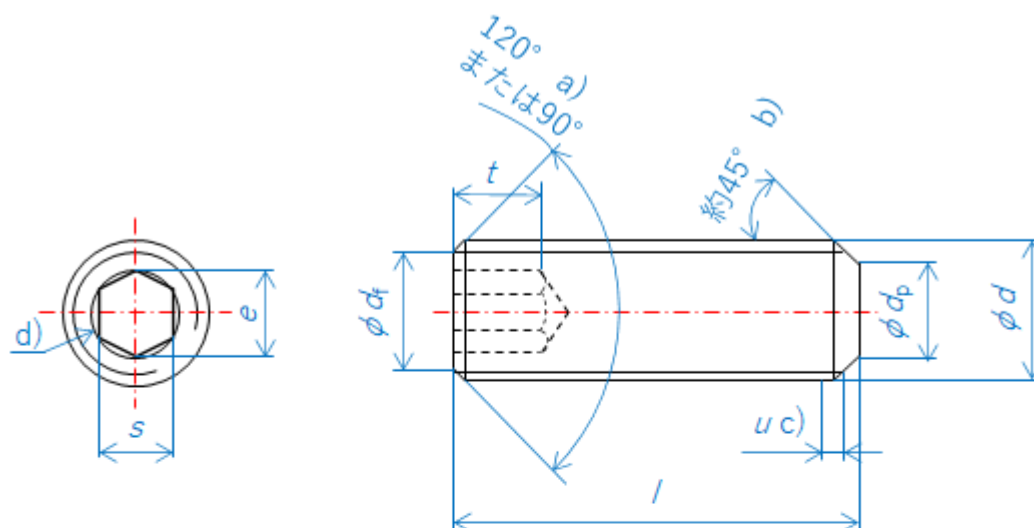


アイデアの開発を通じ、ゆるまないネジをもって安全・安心を提供し社会に貢献する

ハードロック工業株式会社

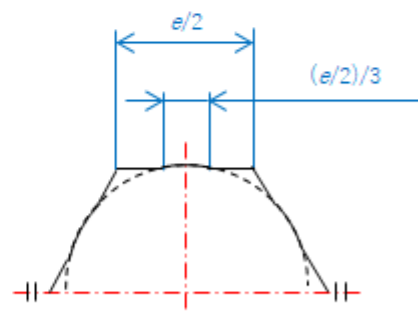
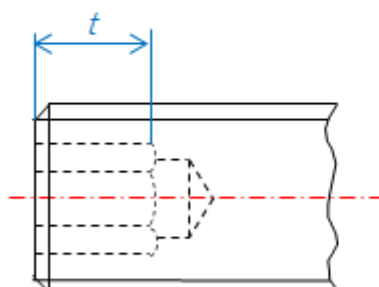
<https://hardlock.co.jp/>

- d) 茶色に塗りつぶしを施した呼び長さのねじに適用する
 - e) 茶色に塗りつぶしを施していない呼び長さのねじに適用する
- 出典 日本産業規格 JIS B 1177-1: 2007 「六角穴付き止めねじ」



六角穴の底は、次の形状
(キリ加工)でもよい。

キリ加工の場合、ドリル穴の残りは、
六角形の辺の長さ ($e/2$) の1/3を
超えてはならない。



注a) 呼び長さが表3に示す茶色で塗りつぶしたものは、 120° の面取りを付ける。

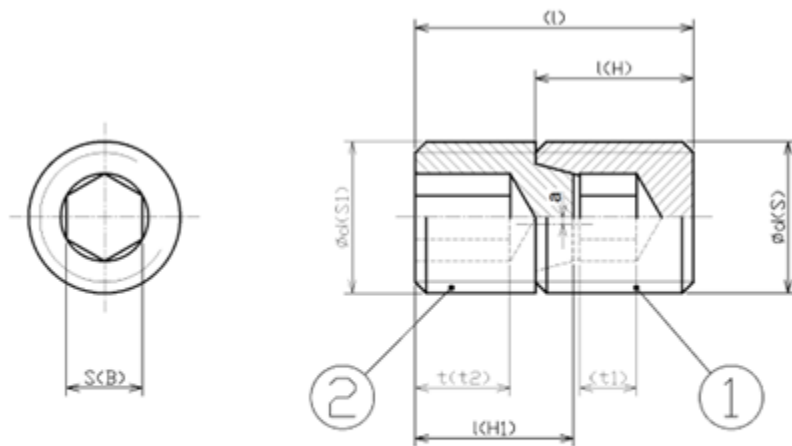
b) 約 45° の角度は、おねじの谷の径より下の傾斜部に適用する。

c) 不完全ねじ部 $u < 2P$

d) 六角穴の口元には、わずかな丸みまたは面取りがあってもよい。

図1 六角穴付き止めねじ-平先

出典 日本産業規格 JIS B 1177-1: 2007 「六角穴付き止めねじ」



a:偏芯量

①セットねじ

②ロックねじ

図2 HLSスタンダード/標準。

() 内のアルファベットは弊社のカatalogで定めた寸法記号です