

六角穴付き止めねじ（ねじの規格）

表4 六角穴付き止めねじ-とがり先の寸法（M8-M24）

単位 mm

ねじの呼び( $d$ )		M8	M10	M12	M16	M20	M24	
ねじのピッチ( $P$ )		1.25	1.5	1.75	2.0	2.5	3.0	
$d_t$	最大	2	2.5	3	4	5	6	
$d_f$		ほぼおねじの谷の径						
$e$	最小	4.583	5.723	6.863	9.149	11.429	13.716	
$s$	呼び	4	5	6	8	10	12	
	最大	4.095	5.14	6.14	8.175	10.175	12.212	
	最小	4.020	5.02	6.02	8.025	10.025	12.032	
$t$	最小	d)	3	4	4.8	6.4	8	10
		e)	5	6	8	10	12	15
$l$		(参考)						
呼び長さ	最小	最大	1000個当たりの概略質量・単位 kg (密度: 7.85 kg/dm <sup>3</sup> )					
8	7.71	8.29	1.72					
10	9.71	10.29	2.35	3.41				
12	11.65	12.35	2.98	4.42	6.1			
16	15.65	16.35	4.24	6.43	8.9	14.9		
20	19.58	20.42	5.5	8.44	11.7	20.1	30.4	
25	24.58	25.42	7.08	10.9	15.3	26.6	40.7	54.2
30	29.58	30.42	8.65	13.5	18.8	33.1	51	68.7
35	34.5	35.5	10.2	16	22.3	39.6	61.3	83.2
40	39.5	40.5	11.8	18.5	25.8	46.1	71.6	97.7
45	44.5	45.5		21	29.3	52.6	81.9	112
50	49.5	50.5		23.5	32.8	59.1	92.2	127
55	54.4	55.6			36.3	65.6	103	141
60	59.4	60.6			39.8	72.2	113	156

d) 茶色に塗りつぶしを施した呼び長さのねじに適用する

e) 茶色に塗りつぶしを施していない呼び長さのねじに適用する

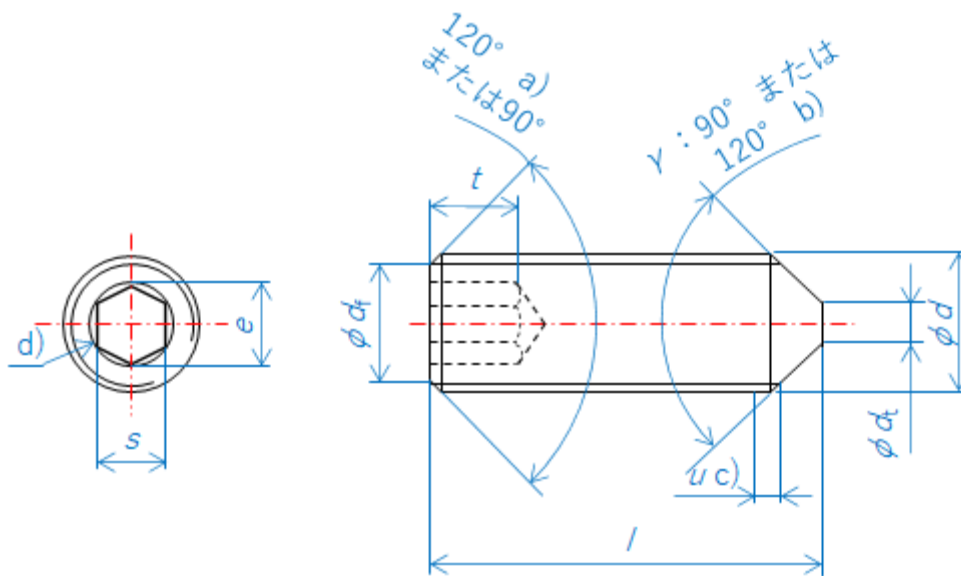
出典 日本産業規格 JIS B 1177-1: 2007 「六角穴付き止めねじ」



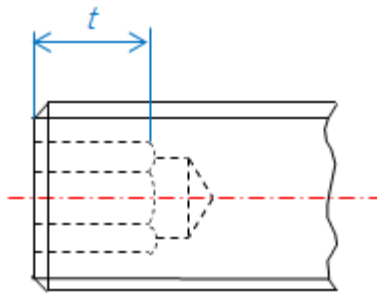
アイデアの開発を通じ、ゆるまないネジをもって安全・安心を提供し社会に貢献する

ハードロック工業株式会社

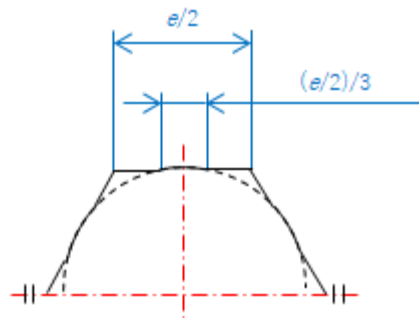
<https://hardlock.co.jp/>



六角穴の底は、次の形状  
(キリ加工)でもよい。



キリ加工の場合、ドリル穴の残りは、  
六角形の辺の長さ ( $e/2$ ) の1/3を  
超えてはならない。



注a) 呼び長さ $l$ が表4に示す階段状の茶色に塗りつぶしたものは、 $120^\circ$ の面取りを付ける。

b) ねじ先の円すい角度 $\gamma$ は、おねじの谷の径より小さい直径先端部に適用し、呼び長さ $l$ が表4で茶色に塗りつぶしたものは $120^\circ$ 、それより長いものは $90^\circ$ とする。

c) 不完全ねじ部 $u < 2P$

d) 六角穴の口元には、わずかな丸みまたは面取りがあってもよい。

図3 六角穴付き止めねじ-とがり先

出典 日本産業規格 JIS B 1177-1: 2007 「六角穴付き止めねじ」